

INTÉGRER NOS FORMATIONS EN APPRENTISSAGE : PARCOURS ET SÉLECTION

Pour une lecture plus facile, cette présentation ne répond pas aux principes de l'écriture inclusive.

Le CFPTS est engagé depuis plusieurs décennies dans une démarche d'inclusion, notamment au niveau de la parité. En 1999, les femmes ne représentaient 20% de l'effectif de la première promotion de régisseur de spectacle. Depuis 5 ans, elles représentent en moyenne 44% de chaque promotion.

1. QUEL PUBLIC POUR QUELLE FORMATION ?

J'ai envie de travailler dans le spectacle, mais je n'ai pas encore finalisé mon projet professionnel.

TECHNICIEN DE SPECTACLE ET D'ÉVÈNEMENT

Plateau/scène, lumière, son et vidéo

Formation de 15 mois

NIVEAU 4

J'ai déjà une première expérience dans le spectacle, mon projet professionnel est vérifié et j'ai les prérequis.

RÉGISSSEUR DE SPECTACLE ET D'ÉVÈNEMENT

Plateau/scène ou Lumière ou Son ou Vidéo

Formation de 24 mois

NIVEAU 5

Je suis titulaire d'un diplôme technique du spectacle et d'une expérience significative, mon projet professionnel est vérifié.

ADMINISTRATION DE RÉSEAUX SCÉNIQUES

Formation de 10 mois

NIVEAU 6

RÉGISSSEUR GÉNÉRAL DE SPECTACLE ET D'ÉVÈNEMENT

Formation de 15 mois

NIVEAU 6

À L'ISSUE DE LA FORMATION

Je travaille dans le spectacle
et/ou l'évènementiel

OU

Je poursuis un parcours de formation
pour me spécialiser et/ou développer
mon niveau de responsabilité

2. PARCOURS DE FORMATION

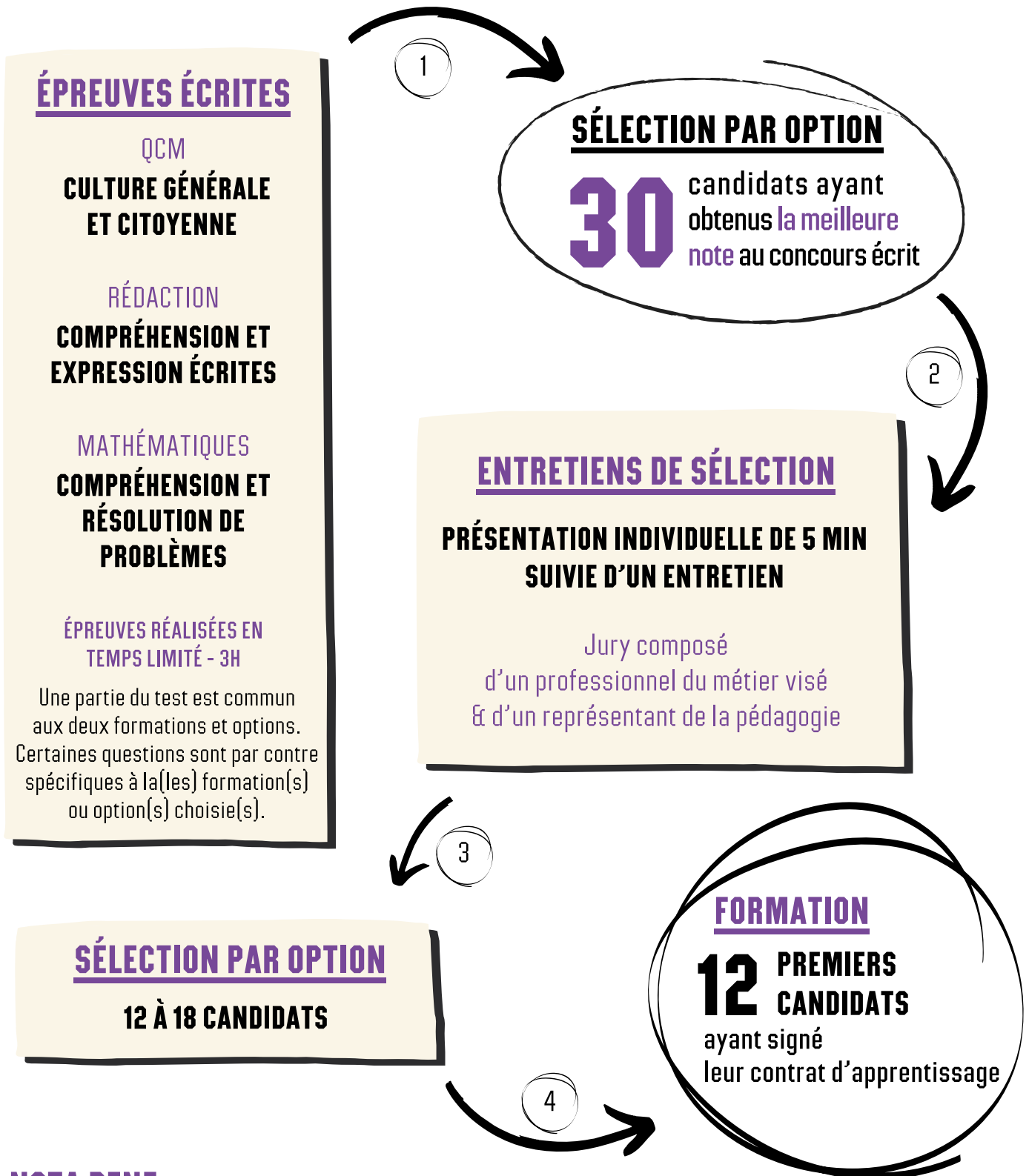
FORMATION	PRÉREQUIS	SÉLECTION SUR CONCOURS	DIPLÔME VISÉ	INSERTION PROFESSIONNELLE OU POURSUITE D'ÉTUDES
<p>Technicien de spectacle et d'évènement</p> <p><i>Plateau, lumière, son et vidéo</i></p> <p>15 mois</p>	<p>Intérêt pour les techniques et le spectacle + Titulaire d'un diplôme inf. ou égal au niv. 4 (CAP, BEP...)</p>	<p>Épreuves écrites + Entretien de sélection</p>	<p>Certification professionnelle de niveau 4 enregistrée au RNCP sur décision de France Compétences RNCP34369</p>	<p>Technicien polyvalent, technicien spécialisé, technicien d'accueil, de compagnie, de tournées, d'événementiels ou de prestations.</p> <p>Poursuite de formation sur niveau 5 : Régisseur de spectacle et d'évènement.</p>
<p>Régisseur de spectacle et d'évènement</p> <p><i>Plateau, lumière, son ou vidéo</i></p> <p>24 mois</p>	<p>Intérêt pour les techniques et le spectacle + Titulaire d'un diplôme inf. ou égal au niv. 4 à 5 (Bac, BTS, DUT..)</p>	<p>Épreuves écrites + Entretien de sélection</p>	<p>Certification professionnelle de niveau 5 enregistrée au RNCP sur décision de France Compétences RNCP36531</p>	<p>Régisseur lumière, poursuiveur, pupitreur, chef électricien, backliner, régisseur son, sonorisateur, chef machiniste, régisseur plateau, régisseur de scène, régisseur vidéo</p> <p>Poursuite de formation sur niveau 6 : Régisseur général ou Administration de réseaux scéniques.</p>

FORMATION	PRÉREQUIS	SÉLECTION	DIPLÔME VISÉ	INSERTION PROFESSIONNELLE OU POURSUITE D'ÉTUDES
<p>Régisseur général de spectacle et d'évènement</p> <p>18 mois</p>	<p>Intérêt pour les techniques et le spectacle + Titulaire d'un diplôme de niv. 5 ou plus (DUT, BTS, ...) + Expérience significative dans un métiers technique du spectacle vivant</p>	<p>Dossier, grille d'activité + Entretien de positionnement</p>	<p>Certification professionnelle de niveau 6 enregistrée au RNCP sur décision de France Compétences RNCP36231</p>	<p>Régisseur principal, Régisseur général, de compagnie, de tournée, de lieu ou structure de spectacle ou d'événementiel, Régisseur technique, Régisseur de production, de festival...</p>
<p>Administration de réseaux scéniques</p> <p>12 mois</p>	<p>Intérêt pour les techniques et le spectacle + Titulaire d'un diplôme de niv. 5 ou plus (DUT, BTS, ...) + Expérience significative dans un métiers technique du spectacle vivant</p>	<p>Dossier, grille d'activité + Entretien de positionnement</p>	<p>Licence Professionnelle</p>	<p>En fonction du parcours de formation et/ou des expériences : Administrateur de réseaux scéniques, régisseur spécialisé en technologie numériques, administrateur systèmes et réseaux, responsable informatique d'un lieu de spectacle...</p>

3.

CONCOURS ET SÉLECTION PAR ÉTAPES

FORMATIONS TECHNICIEN ET RÉGISSEUR DE SPECTACLE ET D'ÉVÈNEMENT



NOTA BENE

La sélection se fait sur concours.

Les 30 premiers candidats ayant obtenu la meilleure moyenne sous réserve d'avoir obtenu un minimum de 35% des points sur chacune des 3 parties écrites se voient convoqués à l'entretien de sélection. Un mauvais résultat sur l'une des 3 épreuves est éliminatoire. Pour rappel, le niveau d'étude préalable à la formation choisie sera pris en compte (points "bonus" ou "malus") dans la note finale.

4. L'ÉPREUVE ÉCRITE DU CONCOURS

LES CRITÈRES D'ÉVALUATION PRIS EN COMPTE ET LES PISTES DE RÉVISIONS POUR LA FORMATION DE TECHNICIEN

CULTURE GÉNÉRALE ET CITOYENNE

Calcul mental logique
Culture informatique
Musique, Spectacles, Arts,
Littérature, Société
Français
Anglais

COMPRÉHENSION RÉOLUTION DE PROBLÈMES

- ▶ Opérations mathématiques de base
- ▶ Fractions, Pourcentages, Règle de 3, PGCD et PPCM, Puissances, Racines
- ▶ Périmètre, Aire, Volume

Pensez à apporter 

Stylo, Crayon papier, Surligneur
Règle / équerre
Montre, calculatrice

COMPRÉHENSION ET EXPRESSION ÉCRITES

- ▶ QCM compréhension
- ▶ Respect des consignes
- ▶ Qualité de la graphie
- ▶ Justesse de l'orthographe
- ▶ Précision du vocabulaire
- ▶ Cohérence de la syntaxe
- ▶ Cohérence du plan
- ▶ Pertinence et argumentation des propos à partir d'un sujet sociétal

NOTA BENE

- ▶ Vous aurez le droit à tout **SAUF** les feuilles de papier qui vous seront fournies par nos soins.
- ▶ Votre téléphone ainsi que tout objet connecté devra rester éteint dans votre sac.
- ▶ Si vous êtes candidat à la formation technicien **ET** à la formation régisseur, les épreuves sont pensées pour que vous ne passiez qu'**UN SEUL** test.

L'ÉPREUVE ÉCRITE DU CONCOURS

LES CRITÈRES D'ÉVALUATION PRIS EN COMPTE ET LES PISTES DE RÉVISIONS POUR LA FORMATION DE RÉGISSEUR

CULTURE GÉNÉRALE ET CITOYENNE

Calcul mental logique
Culture informatique
Musique, Spectacles, Arts,
Littérature, Société
Français
Anglais

Les niveaux attendus sont
ceux de 1ère / terminale

COMPRÉHENSION ET EXPRESSION ÉCRITES

- ▶ Qualité de la graphie
- ▶ Justesse de l'orthographe
- ▶ Précision du vocabulaire
- ▶ Cohérence de la syntaxe
- ▶ Cohérence du plan

- ▶ Pertinence et argumentation des propos, à partir d'un texte pour illustrer sa compréhension du métier, du secteur d'activité, du projet professionnel et de son auto-évaluation

COMPRÉHENSION RÉSOLUTION DE PROBLÈMES

- ▶ Opérations mathématiques de base
- ▶ Fractions, Pourcentages, Règle de 3, PGCD et PPCM, Puissances, Racines
- ▶ Périmètre, Aire, Volume
- ▶ Équations de premier degré à une inconnue (représentation graphique)
- ▶ Systèmes d'équations
- ▶ Théorèmes de Pythagore, Thalès
- ▶ Paraboles, Hyperboles, Courbe de Gausse
- ▶ Physique : électricité, résistance, puissance, forces et mouvements
- ▶ Tracé, Plan



Nous vous conseillons
de réviser les bases
de chaque notion

Le but des tests écrits n'est pas de viser
l'excellence mais de s'assurer d'un socle de
connaissances communes.

5.

LES CRITÈRES D'ÉVALUATION PRIS EN COMPTE À L'ORAL

L'entretien de sélection est un échange entre candidat et jury qui permet à tous de vérifier la bonne adéquation de la formation choisie avec les projets et les candidats. Aujourd'hui, le CFPTS propose suffisamment de parcours différents pour qu'à votre projet nous trouvions ensemble le parcours qui vous conviendra le mieux.

L'entretien de sélection permet aussi d'obtenir des conseils pour confirmer sa candidature et/ou s'ouvrir à d'autres options ou parcours de formation (apprentissage, formation continue, VAE, AFEST...)

Il n'y a pas de bons ou de mauvais candidats

Les jurys de sélection sont là pour vous accompagner dans vos choix

Les entretiens sont construits autour d'une présentation de 5 minutes du candidat, suivi d'un échange de 10 à 15 minutes avec le jury qui permet d'évaluer 9 critères décrits pour être mesurables et objectivables :

Pas de question piège, juste un échange pour mieux vous accompagner

PARCOURS DE FORMATION INITIALE

PRÉSENTATION DU PARCOURS

RECHERCHE D'ENTREPRISES ACTIVE

MOTIVATION ARGUMENTÉE DE LA CANDIDATURE

AISANCE RELATIONNELLE ET ESPRIT D'ÉQUIPE

CAPACITÉ D'APPRENTISSAGE

DÉMONSTRATION DE L'INTÉRÊT AU SECTEUR CULTUREL

DÉMONSTRATION DE L'INTÉRÊT POUR LA TECHNIQUE

PROJET PROFESSIONNEL